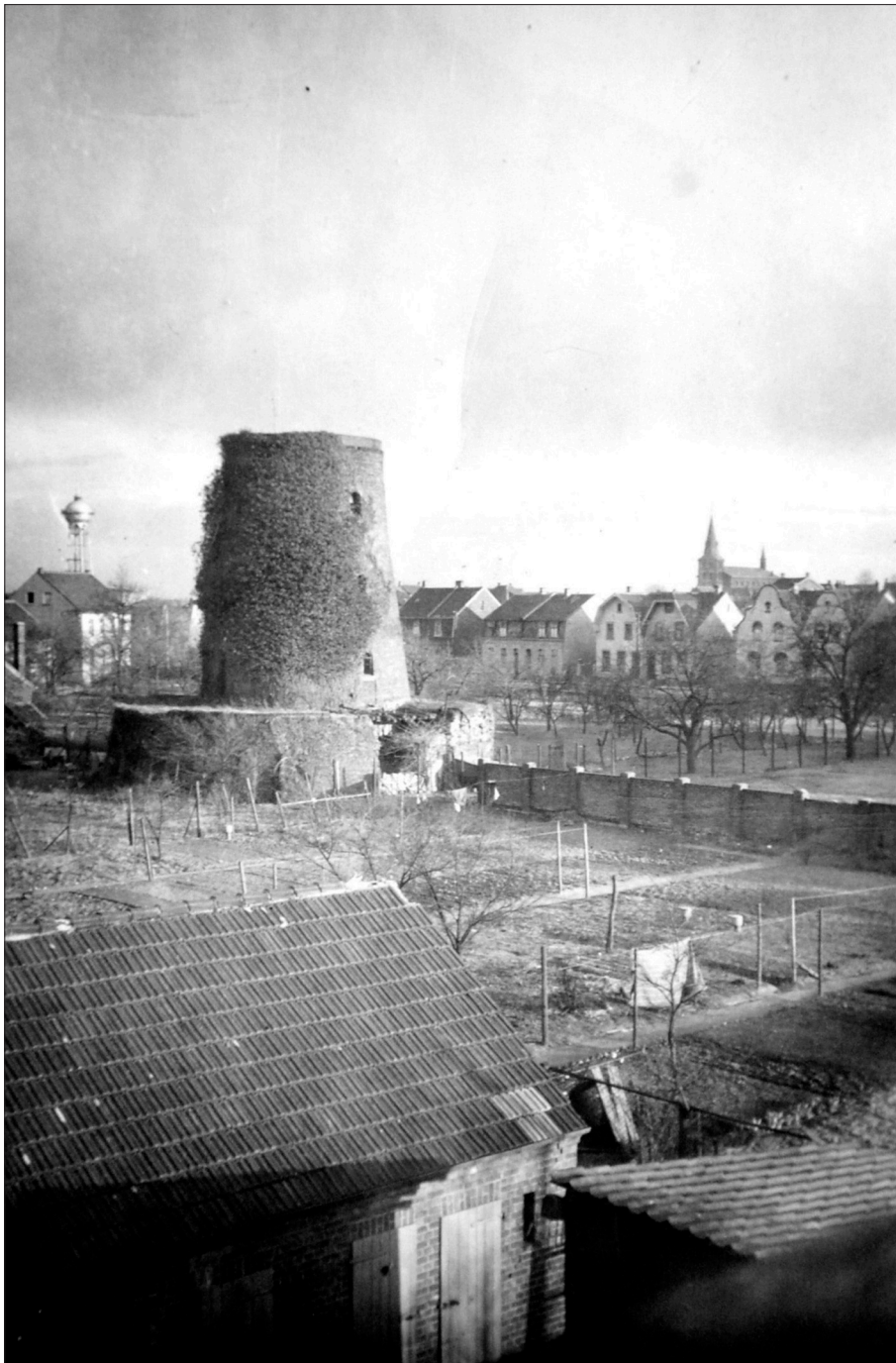


## Historisches Foto

### Teloy-Mühle und Häuserfront Kemperallee

Foto im Besitz von Theo Haefs



*Blick von der Kaiserswerther Straße auf die noch dach- und flügellose Teloy-Mühle, ca. 1950;  
im Hintergrund die geschlossene Häuserzeile auf der Kemperallee.  
Die Lanker Wahrzeichen Wasserturm und Pfarrkirche sind am Horizont erkennbar.*